

《保利建設社から大切なお客様と、未来のお客様へお届けする情報誌》

ほりけん通信

2022
Vol. 66

発行人：(株)保利建設社
系島市東1437-2
TEL：092-322-4779
FAX：092-322-4799
編集長：保利千晴

社長コラム

～ 休日の過ごし方 ～

新型コロナが流行しだして2年以上が経ちます。その間のゴールデンウィークのうち2回は緊急事態宣言期間中で行動を制限されました。そして今年は3年ぶりに「普通」のゴールデンウィークを迎えました。

とは言っても海外旅行ができるような感じではないですね。コロナの前までのゴールデンウィークは決まって長い旅行をしていましたが、今年はそれをせずに違ったことをしてみようと、今まで行ったことがない陶器市へ行ってきました。

陶器市と言えば私は佐賀の有田陶器市をイメージしますが、今回は東峰村小石原の「民陶むら祭」に行ってきました。以前、アクロス福岡の匠ギャラリーでみた寶山窯の器が気に入り、今回窯元へ行きました。

小石原焼と言ったら渦巻き状に小さな点の模様の「飛び鮑」が特徴です。こちらの窯のは小石原定番の飛び鮑模様とはちょっと違った飛び鮑模様で気に入っています。

今回も何点か買って帰りました。私も妻も器好きなので我が家は食器棚がパンパン。しばらくはこれ以上増やせそうにありません。

帰りに寄った「道の駅うすい」にある嘉穂牛のハンバーグをお土産で買いました。こちらもお勧めですよ。



嘉穂牛のハンバーグ



寶山窯の器

さっそく小石原の皿に盛って食べましたが子どもたちにも好評でした。コロナのおかげと言ってはなんですがいつもと違う休日の過ごし方ができた今年の連休のお話でした。

代表取締役 保利重勝





ほりけんの
家づくり

～田舎暮らしを楽しむ平屋の家～



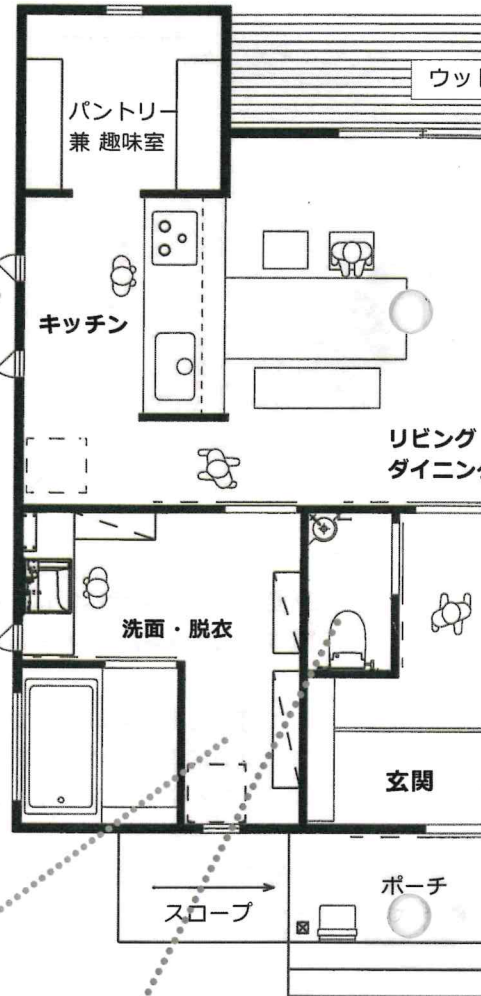
お子様の成長とライフスタイルの変化に伴い将来を見据えた第二の新居に環境の良い「田舎」を選ばれたF様。こだわりが詰まった「平屋の家」の完成し見学会を行いました。沢山の方々に、体感していただき盛況の内に終了することができました。

木とステンレスの
相性もgood!



キッチン

奥様がこだわられたのは業務用のステンレス製キッチン。木と組み合わせるとより雰囲気ができますね。キッチンの立ち上がり部分には調味料も収納できるようにオーダーされました。横にはパントリーを兼ねた趣味のスペースを設けました。



洗面

身長が高い旦那様に合わせて、洗面台の鏡の取付位置を通常より少し高めに設定し、大きさもひと回り大きな物にしました。洗面脱衣室は物が多くなりがちですが、可動棚を多用したデザインにしたことで、見た目もスッキリして掃除もし易くなります。



脱衣

備え付けの天井のアイアンバーで「洗濯⇒干す」作業まで完結します。漆喰の壁の調湿・消臭効果や餌肥杉の防菌効果で室内干しの洗濯物も安心ですね。



トイレ

トイレの中に設けた手洗い器やタオルハンガーもキッチン同様、シンプルなデザインで統一しました。漆喰の消臭効果や、水拭きだけでいい餌肥杉の床のお手入れのし易さは、トイレ空間にもおすすめします！

“ お客様からの声 ”

家に帰ると木の優しい香りが迎えてくれます。雨の日だって床はサラサラで空気も澄んでいつでも心地よい。間取りも自分達のこだわりをひとつひとつ形にして頂いたので、イメージ以上の家で快適にすごしています♪

リビング



キッチンから見渡すリビングダイニング。左を向けば外には見晴らしの良い田園風景が広がります。料理好きな奥様の贅沢な空間です。

ダイニング



リビングを中心にしてそれぞれの空間を見渡すことができ階段の昇降が無く生活動線も効率的。そしてワンフロアで楽なことが平屋ならではのメリットの一つと言えます。

子ども部屋



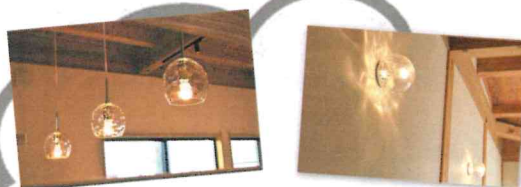
限られた空間を最大限活かせるロフトスペース。柵や上へ昇るハシゴも、野島大工がしっかり丈夫に仕上げました。

玄関



玄関には可動式の靴収納棚とコートや傘を掛けるアイアンバーを取り付けました。

暗くなりがちな玄関には採光を確保できるタイプの、この玄関サッシで十分な明るさを確保できます。



赤貝の殻から出来た「幻の漆喰」。まるで水中を照らしたような加工がほどこされた照明は光が当たるとまるで海の中にいるような雰囲気になり相性抜群なんです。

着工からあっという間に半年が過ぎました。弊社の「空気がうまい家」の新築戸建は少し久しぶりで、私がプロデュースさせて頂いた初めての物件でした。職人さんたちとの連携そしてF様にもご協力頂きとても素敵なお家を作って頂きました。

担当営業：森 詳樹



おすすめ

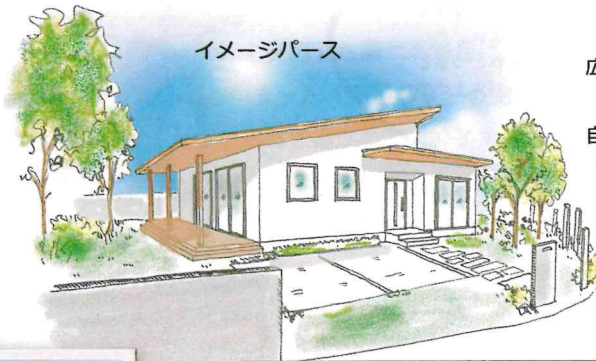
土地情報!!

500万円
建築条件付き



現地写真

イメージパース



広い土地で家庭菜園をしたり
田舎暮らしを楽しみたい。
自然の中で子育てをしたい。
そんな方におすすめです。

住所/糸島市二丈石崎

地目/畑、山林

面積/898㎡ 272坪

非線引区域のため、住宅を建築する場合は農地
転用が必要です。

詳しくは、担当 森までお問い合わせください。

編集後記

みなさま、こんにちは。

新学期を迎えたと思ったら、あっという間にGWも終わってしまいましたね。我が家の次女は春から中学生になり、毎日自転車で通学しています。小学校の頃より運動量が一気に増えたので、最近では気を失う様に寝てしまいます。(笑)

各教科ごとに先生が違うのにもやっと慣れてきたようです。

新学期、新社会人、新年度...何かと環境も変わり気候も昼と夜で温度差が出てくる季節です。もうすぐ梅雨の時期ですが、どっと疲れが出て体調を崩さないように、皆さま体調管理にはどうぞお気を付け下さい。

編集長：保利千晴

漫画で
ほっとひと息

人生初の
「吹き出し」

絵：編集長

先日、次女が買ったばかりの
ヘアバンドを付けて...

ねえ、

前髪って



どうしたらいい？



と、聞いてきた顔が
「ゆってい」にあまりにも似てたので
思わず飲んでた飲み物を人生で初めて
マンガみたいに吹き出してしまいました(笑)

株式会社 保利建設社

〒819-1122

福岡県糸島市東1437-2

TEL (092) 322-4779

FAX (092) 322-4799

糸島の空気がうまい家

検索



Email: info@horikেনhome.jp

LINE
公式アカウント



こちらをInstagramの「設定」
からスキャンするとフォローできます。

