

《保利建設社から大切なお客様と、未来のお客様へお届けする情報誌》

# ほりけん通信

2019  
Vol. 52

発行人：株保利建設社  
糸島市東1437-2  
TEL:092-822-4779  
FAX:092-822-4799  
編集長：保利千晴

## 社長コラム

～4月に入って思うこと～

4月1日、新元号の発表がありました。  
どこのテレビをつけてもしばらくは『新元号』の話題で持ちきりでしたね。  
私も発表の瞬間を見ようとその日のその時間はテレビの前に居ました。  
菅官房長官が会見の場に現れて少し話をし、隣の人のお盆から元号が書かれた額を取り出す時に  
チラッと『令』の文字が見えました。「え？令??」というのが私のその時の感想でした。  
そして発表された新元号は「令和」。もうすぐ新しい令和の時代が始まります。

そしてもう一つ4月に入って発表されたのがユニクロなどの衣料販売を展開するファーストリテイリング  
が今年の新入社員の初任給を2割ほどアップするといったニュース。

優秀な人材確保のためだそうですが、私たち建設業界でも同様に人材不足が続いていて深刻な状態です。  
ちょっと前まで就職難とかニートがあふれているとか言っていたような気がしますが、いつの間にか人材  
不足で外国人の力までも必要になってきています。  
私たちの協力業者にも外国人労働者を雇用しようとしている会社があります。

私たちの家づくりは良い素材と良い職人さん・大工さんの技術、それが必須です。  
職人さん・大工さんの後継者育成は私たち家づくりをする者のいま一番大きな課題の一つです。



代表取締役 保利重勝



簡単

# たまには私も… 編集長クッキング

のり風味の

## 鶏ササミの カリカリピカタ

最後までなかなか使いきれない  
パスタ用の粉チーズを  
是非こんな時に！！

【材料】(4人分)

- 鶏ささみ(300g) … 6本
- 塩 … 小さじ2/3
- サラダ油 … 大さじ4
- 葉もの野菜 (お好みでサラダ菜や  
ペビーリーフ)
- 卵液
  - ・ 卵 … 4個
  - ・ 粉チーズ … 大さじ4
  - ・ 青のり … 大さじ2



出来上がり♪



青のりの香ばしい匂いが  
食欲をそそります♪

### <下準備>



鶏ささみの筋を  
取っておきます。  
このようにフォークを  
使うと簡単にスル〜  
と取れますよ。

①



鶏ささみは3等分に切り  
ラップをかけて麺棒で叩いて  
薄く伸ばし塩を振ります。

### <作り方>

②



卵液を作ります。  
ボウルに卵を溶きほぐし  
粉チーズと青のりを加えて  
混ぜておきます。

③



フライパンにサラダ油を入れて  
中火で熱し①を②にくぐらせて  
焼きます。  
両面にこんがり焼き色がつき  
カリカリになって火が通ったら  
野菜と一緒に器に盛り付けて  
完成です。

### ～編集後記～

編集長：保利千晴

皆さんこんにちは。先日、弊社が施工させて頂いたH様邸へ住宅雑誌の撮影に同行してきました。お施主様をインタビューしながら、ブライントッチですごいスピードでパソコンに入力するライターさんやトークで盛り上げながらシャッターを切るカメラマンさんなど、普段見られない撮影風景を見学することができました。

この記事は、3/31発売  
シティ情報福岡発行の  
「家づくりの本」に掲載  
されています。コンビニにも  
並んでいますので、是非  
ご覧下さい。



### 漫画で ほっとひと息 「発想の転換」

絵：編集長



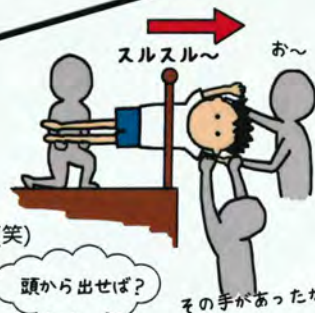
一つ違いの兄の  
幼少期のお話…



ぬけないよ〜ッ

大変だ  
大変だ

親戚の家で遊んでいた時、何を思ったのか柵に  
頭を入れてしまい取れなくなって大騒ぎになった  
ことがありました。



スルスル〜

お〜

私か誰かが「頭から出せばいい」  
と言った一言で、なんなく出せて…  
最後はみんなで笑ってしまいました(笑)

頭から出せば?

その手があったか

株式会社 保利建設社

〒819-1122  
福岡県糸島市東1437-2  
TEL (092) 322-4779  
FAX (092) 322-4799

糸島の空気がうまい家

検索



Email: info@horikenhomes.jp

LINE@  
はじめました!



こちらをインスタグラムの「設定」  
からスキャンするとフォローできます。







糸島市の保育園のブロック塀工事を行いました。



昨年6月の大阪北部地震で小学校のブロック塀が倒壊して小学生が亡くなった事故以来各学校などの施設や個人のお客様からの依頼をうけて調査・点検を行っています。



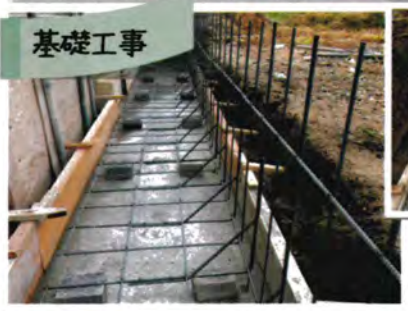
こちらの施設で調査を行った結果、ひび割れ、塀の傾き、鉄筋の不足などがみられ十分な耐力がないと判断されましたので急いで改修することになりました。



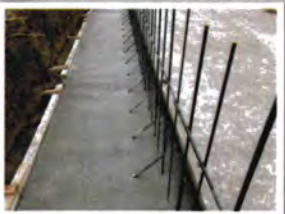
調査



- ✓ まずはブロック塀の調査から始めます。水平器を使って傾きを見ています。この他に機械を使って鉄筋の有無や位置を確認したりします。目視（目で見る）でひび割れやブロックのズレなどを確認します。こちらのブロックはひび割れやズレが大きいため健全ではないことが一目でわかります。



基礎工事



- ✓ 危険なブロック塀を取り除いたら基礎工事の始まりです。まずは鉄筋を組み立てます。その両側に型枠を組んでコンクリートを流し込み、それが固まったら基礎の出来上がりです。何事も基礎が大事です！

- ✓ CP型枠というブロックを積み上げています。CP型枠ブロックは普通のブロックと作りも施工方法も違います。ブロックをたくさんの鉄筋を組みながら積み上げていき最後にブロック内の全ての空間にコンクリートを流し込むため、普通のブロック塀よりも強度があり鉄筋コンクリートの塀と同じくらいの強度を発揮します。



ブロック工事



- ✓ ブロック内のコンクリートが固まったところで最後の仕上げに入ります。今回は保育園の塀ということで柔らかい感じを出すために塀の上の部分をゆるい波型にしました。

もったいないようですが、積上げた塀の上の方にコンクリート用のカッターで切れ目を入れて機械で取り除いていきます。そのあと左官さんが塀の上に葺木レンガをのせ、下の方には巾木タイルを張り最後に壁に仕上げ材を塗ったら完成です。





完成です！

新しい塀の完成です。上の部分を緩やかな曲線にして、暖かい色のレンガと塗り壁にして優しくオシャレな塀になりました。

塀の強度は見た目の優しさからはうかがえないとても強く安心できるものです。長い間、工事のために園庭の半分でしか遊べなかった園児のみなさんにいよいよ解放です。



### ～ 園長先生より ～

保利建設社さんより「数年後の計画として塀の改修工事を考えてはいかがでしょうか」と提案を頂いていました。保育室の改修を重点的に検討していましたが、地震でブロック塀が倒れ小学生が亡くなった事故が起こったので園の塀の調査を依頼したところ、ひび割れなど「危険箇所」が見つかり緊急工事をして頂きました。

地震対策としてさらに安全なブロック塀を検討していた所、保利社長より色々提案をしていただき大変素晴らしく安心して園児たちが遊べるようにすることができました。

園が綺麗に整備されていく喜びを深めながら見守っていきたいと思います。

ありがとうございました。



街中でたくさんのブロック塀を見かけますが、私が見る限りほとんどのブロック塀が今の基準に満たない危険なブロック塀、または危険か安全か確認がとれないブロック塀です。ぜひ心配な方は弊社のほか、建築士、ブロックの専門業者に点検を依頼してください。ちなみに私共は簡易な点検は無料でさせていただきます。

